

# MONTHLY MEMBERSHIP PROGRESS REPORT

地域 JAPAN

District 332 D

Results as of: 5/31/2022

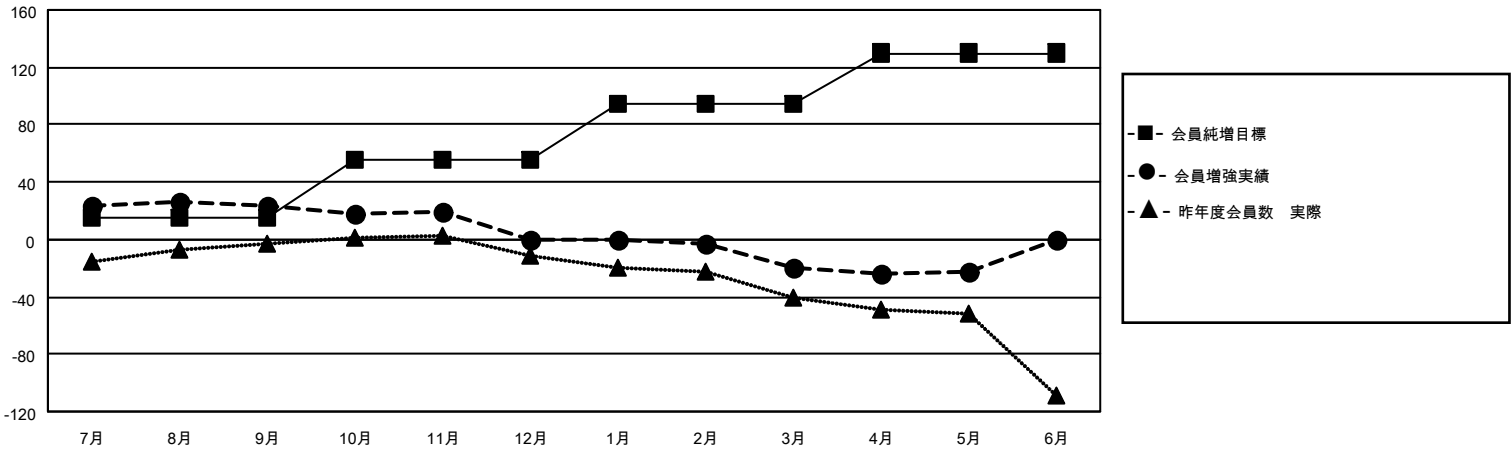
クラブ			
結果：2021-2022			
四半期	新クラブ目標	新クラブ	解散クラブ
7月/8月/9月	0	0	0
10月/11月/12月	0	0	1
1月/2月/3月	0	0	0
4月/5月/6月	0	0	0

名			
結果：2021-2022			
四半期	会員純増目標	会員増強実績	退会者(転籍を含む)実際
7月/8月/9月	15	48	22
10月/11月/12月	40	20	42
1月/2月/3月	40	14	34
4月/5月/6月	35	18	20

新クラブ目標及び実績累計



会員目標及び実績累計



解散クラブ: 1	41 CLUBS OF 69 一名以上の新会 員を登録	<b>男女別</b>	
退会者		男性	1,706 (75.39%)
物故会員	20	女性	557 (24.61%)
クラブ解散	11	NON BINARY	0 (0.00%)
その他	87	PREFER NOT TO ANSWER	0 (0.00%)
合計	118	世帯主/家族会員合計	950
	<a href="#">会員累計データを見るには、ここをクリック</a>	国際会費半額の家族会員	503